

ミュシャ博が
この夏
帰ってくる!

ミュシャの
才能を
体感しよう!

ミュシャ芸術博覧会

MUCHA ART
EXPO
RETURNS

リターンズ R

2026 8/1 sat. ▶ 11/29 sun.

堺 アルフォンス・ミュシャ館
JR阪和線 堺市駅すぐ

きてみて体験! いろいろなジャンルのミュシャ作品を楽しもう!



Mucha Art Expo Returns

ポスター(版画)だけでなくデッサン、挿絵、油絵、壁画、彫刻、ジュエリー、室内装飾など、幅広いジャンルで美術作品を手がけたアーティスト、ミュシャ。ミュシャのマルチなアートワークを1900年パリ万博の会場に見立て好評を得た2021年の「ミュシャ芸術博覧会」。コロナの流行による中止から5年、リニューアルした本展が帰ってきます! 2025大阪・関西万博の余韻が冷めやらぬ今シーズン、改めて「ミュシャの芸術博覧会」をテーマに、巨大な油彩画から小さな絵葉書まで、こどもから大人まで幅広い年齢の方にお楽しみいただける展覧会です。



①(詩・四芸術) ●(絵画・四芸術) ●(ダンス・四芸術) ●(音楽・四芸術) ※①-④すべて1898年 リトグラフ、紙 ●(ラ・ナチュール) 1899-1900年 ブロンズ、アメジスト
⑤(白い象の伝説) 1894年 書籍 ●(目を閉じた少女) 1920年頃 油彩、カンヴァス ●(珠を持つ女) 1898年 鉛筆、紙
⑥(ビスケット缶) ルフェール=ユティル 1899年、金風印刷 ●(蛇のプレズレットと指輪) 1899年 金、エナメル、オパール、ダイヤモンド
⑦(パリの象徴: 絵画) 1897年 陶器 ※①-④まで全てアルフォンス・ミュシャ作、弊 アルフォンス・ミュシャ館(堺市)蔵

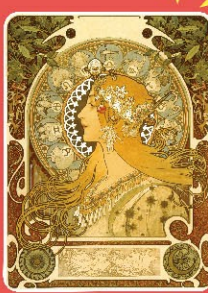
関連イベント

本展会期中の観覧券(半券可)の提示が必要です。

1 ワークショップ 要申込
キッチンリトグラフ
家にあるもので版画を作ります。ミュシャのポスターがどうやって作られたのかを身近な材料で体験します。



※写真はイメージです。
【日時】8月23日(日)、10月3日(土)
13:00~(90分程度)
【定員】10名(小学生以下は保護者の同伴要)
【参加費】500円(材料費)



【日時】9月13日(日)
14:00~15:00(60分程度)
【定員】50名(先着順)
(小学生以下は保護者の同伴要)
※イベント詳細については当館HPをご確認ください。



2 ミュシャ館×ソフィア・堺
ミュシャ×プラネタリウム
コラボトーク 申込不要
星をテーマにミュシャ作品を天文学の視点から話すトークイベントです。

※展示室で自由にお話ししながら鑑賞できる「おしゃべりOK」の日も開催予定。そのほかイベントの申込方法など詳細については当館HPをご覧ください。

やってみよう!

キュレーション体験コーナー
君だけのミュシャ展をつくってみよう!

MU-CUBE
立体パズルでミュシャの絵を完成させよう!

ミュシャ重ねおしスタンプラリー
7つのスタンプを探してかくれた絵柄を完成させよう!

来館記念スタンプ
他にはない! オリジナルスタンプを押そう!

子ども向けガイドブック

【開館時間】 9:30~17:15(入館は16:30まで)
【休館日】 月曜日(ただし8/10、9/21、10/12、11/2・23は開館)、10/13、11/4・24
【観覧料金】 一般 510円/高校・大学生 310円/小・中学生 100円
【主催】 公益財団法人堺市文化振興財団/堺 アルフォンス・ミュシャ館 【後援】 在堺チェコ共和国名誉領事館 【協力】 ソフィア・堺プラネタリウム

堺 アルフォンス・ミュシャ館



〒590-0014 堺市堺区田出井町1-2-200ベルマージュ堺式番館
TEL) 072-222-5533 [FAX] 072-222-6833 [HP] https://mucha.sakai-bunshin.com

※小学生未満、堺市内にお住まいの満65歳以上の方、障害者手帳をお持ちの方と介助の方は無料。
※20人以上の団体は割引料金適用となります。事前にお問い合わせください。
※その他各種提携割引制度があります。

- ◎JR大阪駅から約25分
- ◎JR天王寺駅から約10分
- ◎JR阪和線 堺駅下車徒歩約3分

