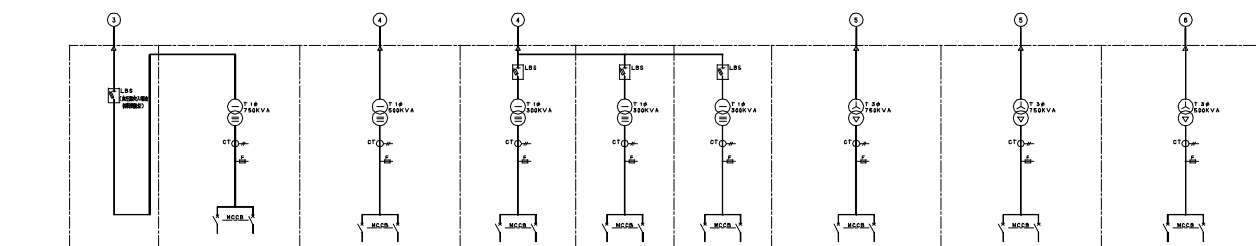
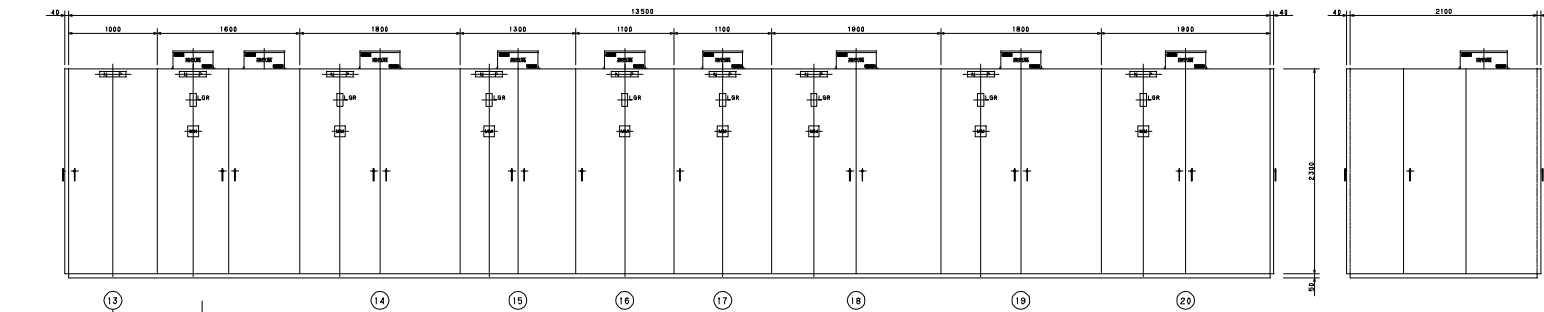
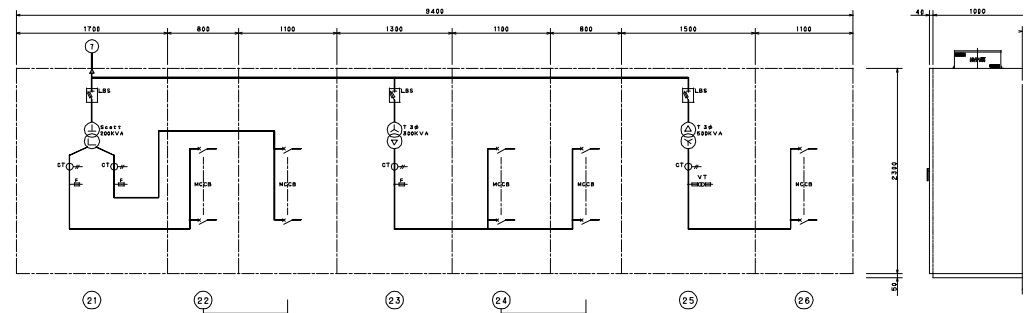
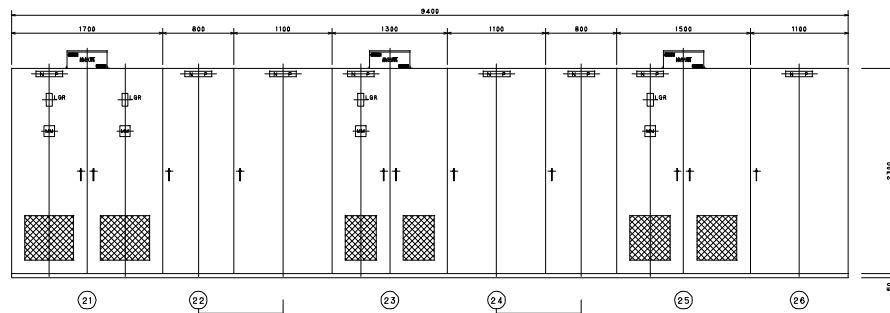
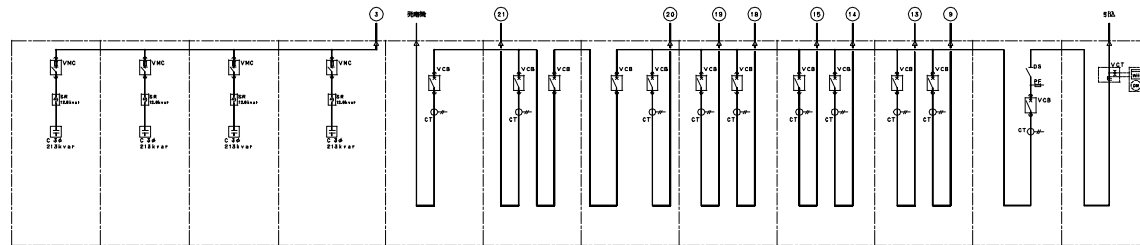
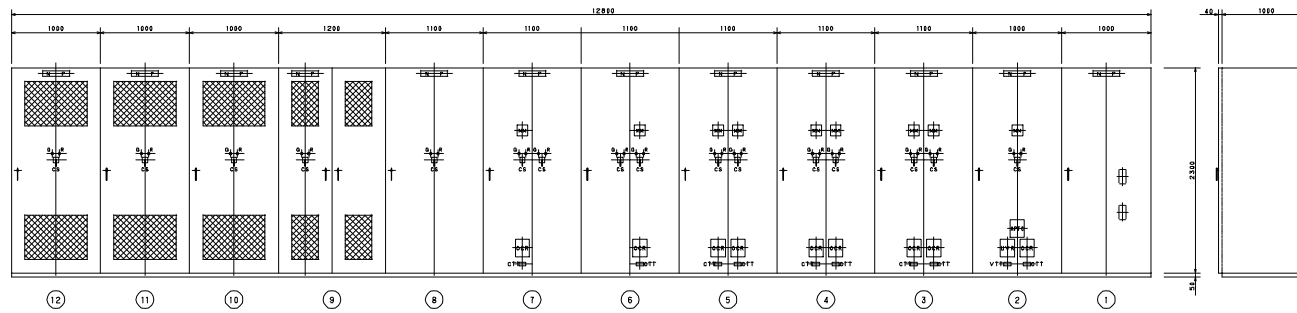


- 105  
20



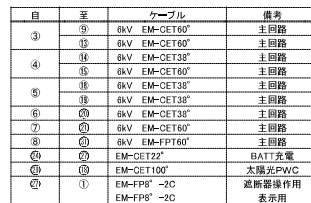
結線図						結線図						結線図					
幹線番号	負荷名称	負荷容量(kVA)	MCCB3P	幹線	備考	幹線番号	負荷名称	負荷容量(kW)	MCCB3P	幹線	備考	幹線番号	負荷名称	負荷容量(kW)	MCCB3P	幹線	備考
舞台照明盤NQ.1(大ホール) 1φ3W 6.9kV/210-105V 750kVA	LD1-1	大ホール主幹盤	320	3P1600/1600	BD 1600A	低圧動力盤 NO.1 3φ3W6.9kV-210V 750kVA	P1-1	P-B1-1/P-B1-2	17.4	3P225/175	EM-CET 100"	保安動力盤 3φ3W6.9kV-210V 300kVA	PG1-1	P-B1-1/P-B1-2/P-A1-1	61.5	3P600/500	EM-CET 250"
	LD1-2	大ホール主幹盤	320	3P1600/1600	BD 1600A		P1-2	P-A1-1	17.6	3P225/125	EM-CET 100"		PG1-2	P-A1-2	6.0	3P225/125	EM-CET 38"
	LK1-1	仮設電源盤(大ホール)	30	3P225/150	EM-CET 100"		P1-3	P-A1-2/P-A1-3	11.0	3P100/75	EM-CET 60"		PG1-3	P-A1-2/P-A1-3	20.0	3P225/200	EM-CET 100"
	スペース			3P225/-			P1-4	P-A1-1	45.3	3P400/250	EM-CET 100"		PG1-4	P-B1-1(補助加圧ポンプ)	3.0	3P50/30	EM-FPT 14"
	スペース			3P225/-			P1-5	P-A1-1	80.4	3P600/500	EM-CET 250"		PG1-5	EV-G1	7.0	3P100/50	EM-CET 38"
							P1-6	P-A1-1	80.4	3P600/500	EM-CET 250"		PG1-6	EV-G2	6.2	3P100/40	EM-CET 22"
							P1-7	P-A1-1	6.3	3P100/100	EM-CET 22"		PG1-7	EV-G3	6.2	3P100/40	EM-CET 22"
							P1-8	P-A1-1	14.8	3P100/100	EM-CET 38"		PG1-8	EV-G4	26.0	3P225/150	EM-CET 100"
							P1-9	P-A1-1	66.0	3P400/400	EM-CET 200"		PG1-9	EV-L1	8.5	3P100/60	EM-CET 60"
							P1-10	P-A1-1	55.5	3P400/350	EM-CET 150"		PG1-10	EV-L2	8.5	3P100/60	EM-CET 60"
							P1-11	P-A1-1	52.0	3P250/250	EM-CET 100"		PG1-11	EV-L3	4.6	3P100/40	EM-CET 14"
	計	640					P1-12	P-A1-2	36.0	3P225/200	EM-CET 100"		PG1-12	直流電源装置	12.0	3P100/75	EM-FPT 14"
							P1-13	P-A1-2	52.0	3P400/400	EM-CET 200"		PG1-13	発電機排機電源	10.0	3P100/75	EM-FPT 14"
舞台照明盤NQ.2 (小ホール・スタジオ) 1φ3W 6.9kV/210-105V 500kVA	LD2-1	小ホール主幹盤	240	3P1200/1200	BD 3000A	低圧動力盤 NO.2 3φ3W6.9kV-210V 750kVA	P1-14	太陽光発電設備(パワーコンディショナ)	3P225/200	EM-CET 100"	非常動力 3φ3W6.9kV-420V 500kVA	予備		3P225/200			
	LD2-2	スタジオ主幹盤	100	3P600/500	BD 800A		予備	3P225/225		予備		3P225/200					
	LK2-1	仮設電源盤(小ホール)	20	3P100/100	EM-CET 60"												
	LK3-1	仮設電源盤(ホール)	10	3P100/50	EM-CET 38"												
	スペース			3P225/-													
	スペース			3P225/-													
	計	340															
	低圧電灯盤NQ.1 1φ3W 6.9kV/210-105V 300kVA	L1-1	L-B1-1/L-B1-2	21.7	3P225/125		EM-CET 60"	低圧動力盤 NO.3 3φ3W6.9kV-210V 500kVA	P2-1	P-A1-3		23.5	3P225/175	EM-CET 60"	非常動力 3φ3W6.9kV-420V 500kVA	PG2-1	閉鎖型・放水型スプリングラフP-01
L1-2		L-A1-1/L-A1-3	9.9	3P100/75	EM-CET 38"	P2-2	P-A1-4		38.1	3P225/225	EM-CET 100"	PG2-2	開放型スプリングラフP-02	11.0		3P400/400	EM-FPT 250"
L1-3		L-A1-2	24.2	3P225/125	EM-CET 38"	P2-3	P-A1-4		40.5	3P225/200	EM-CET 100"	PG2-3	屋内消火栓ユニットFP-03	11.0		3P100/40	EM-FPT 22"
L1-4		L-A1-2	71.4	3P400/400	EM-CET 200"	P2-4	P-A1-5		10.2	3P100/75	EM-CET 38"	PG2-4	P-A1-3 排気ファン/舞台系統FSM-01	55.0		3P225/175	EM-FPT 100"
L1-5		L-A1-3	53.4	3P400/300	EM-CET 200"	P2-5	P-A1-1		15.0	3P225/125	EM-CET 100"	PG2-5	P-A1-1 排気ファン(大ホール客席系統)FSM-02	55.0		3P225/175	EM-FPT 100"
L1-6		L-A1-4/L-A1-4-1	28.4	3P225/175	EM-CET 200"	P2-6	P-A1-2		16.7	3P225/125	EM-CET 100"	予備		3P100/100			
L1-7		L-A1-5/L-A1-6	31.1	3P225/200	EM-CET 150"	P2-7	P-A1-2		72.0	3P400/400	EM-CET 200"	予備		3P100/100			
L1-8		L-A1-7/L-A1-2	38.7	3P225/200	EM-CET 200"	P2-8	P-A1-2		45.2	3P250/250	EM-CET 200"						
L1-9		L-A1-8	31.4	3P225/200	EM-CET 200"	P2-9	P-A1-1		40.5	3P225/225	EM-CET 200"						
L1-10		L-A1-9/L-A1-3/L-A1-10	32.4	3P225/125	EM-CET 150"	P2-10	P-A1-1		42.0	3P225/225	EM-CET 200"						
L1-11		ドライヤー電源盤1-1-1-2	43.8	3P225/225	EM-CET 150"	P2-11	カフェ電源盤		60.0	3P400/350	EM-CET 250"						
L1-12		ドライヤー電源盤1-3-1-4	35.8	3P225/200	EM-CET 150"	P2-12	ビューフェ電源盤		6.5	3P100/100	EM-CET 38"						
予備				3P225/225		予備			3P225/225								
予備				3P225/225		予備			3P225/225								
合計	423.3						412.1										
低圧電灯盤NQ.2 1φ3W 6.9kV/210-105V 300kVA	L2-1	L-A1-1	33.6	3P225/200	EM-CET 60"	非常・保安電灯盤 1φ3W 6.9kV/210-105V-2 200kVA	PK-1	大ホール吊物舞台機械制御盤(1)	140	600/500	EM-CET 250"	保安動力 3φ3W6.9kV-420V 500kVA					
	L2-2	L-A1-2	43.7	3P225/225	EM-CET 100"		PK-2	大ホール吊物舞台機械制御盤(2)	140	600/500	EM-CET 250"						
	L2-3	L-A1-4/L-A1-3&デュッフェ電源盤	20.8	3P225/125	EM-CET 100"		PK-3	大ホール迫り制御盤	63	225/225	EM-CET 200"						
	L2-4	L-A1-5	26.9	3P225/150	EM-CET 100"		PK-4	小ホール吊物	17	100/60	EM-CET 60"						
	L2-5	ドライヤー電源盤2-1-2-2-3	44.4	3P225/225	EM-CET 150"		PK-5	仮設電源盤(大ホール)	60	225/225	EM-CET 150"						
	L2-6	ドライヤー電源盤2-4-2-5-2-6	44.4	3P225/225	EM-CET 150"		PK-6	仮設電源盤(小ホール)	40	225/150	EM-CET 100"						
	L2-7	L-A1-2/L-A1-6	9.5	3P100/100	EM-CET 22"												
	L2-8	L-A1-7/L-A1-3	38.0	3P225/200	EM-CET 200"		P3-1	P-A1-2	65.0	3P400/400	EM-CET 200"						
	L2-9	L-A1-9	39.5	3P225/200	EM-CET 250"		P3-2	P-A1-2	49.2	3P250/250	EM-CET 100"						
	L2-10	L-A1-5/L-A1-2	16.8	3P100/100	EM-CET 60"		P3-3	P-A1-2	19.6	3P225/125	EM-CET 38"						
	L2-11	L-A1-4/L-A1-1	19.3	3P100/100	EM-CET 100"		予備			3P100/100							
	L2-12	カフェ電源盤	15.0	3P100/75	EM-CET 100"		予備			3P100/100							
	L2-13	GL-1	10.0	3P100/50	EM-CET 100"		予備			3P100/100							
	L2-14	GL-2	10.0	3P100/50	EM-CET 100"												
L2-15	GL-3	10.0	3P100/50	EM-CET 100"													
舞台音響盤 1φ3W 6.9kV/210-105V 300kVA 運転防止版付	予備			3P225/225	EM-CET	GL1-1	L-B1-1/L-B1-2/L-A1-1-2/L-A1-2	31.6	3P225/200	EM-CET 150"	保安動力盤 3φ3W6.9kV-420V 500kVA						
	所内電源			2P50/20		GL1-2	L-A1-1/L-A1-3	4.2	3P100/50	EM-CET 14"							
	GR電源			2P50/20		GL1-3	L-A1-3	26.1	3P225/150	EM-CET 100"							
	合計	351.9				GL1-4	L-A1-4/L-A1-4-1	7.3	3P100/60	EM-CET 38"							
						GL1-5	L-A1-5/L-A1-6	20.1	3P225/125	EM-CET 150"							
						GL1-6	L-A1-7	36.2	3P225/200	EM-CET 250"							
						GL1-7	L-A1-8	18.9	3P100/100	EM-CET 100"							
						GL1-8	L-A1-9	27.6	3P225/150	EM-CET 150"							
						GL1-9	直流電源装置(入力1へ)	12.4	3P100/75	EM-FPT 38"							
						予備			3P100/100								
						予備			3P100/100								



- ① 高圧引込線
- ② 高圧受電線
- ③ 高圧合電線 No.1
- ④ 高圧合電線 No.2
- ⑤ 高圧合電線 No.3
- ⑥ 高圧合電線 No.4
- ⑦ 高圧合電線 No.5
- ⑧ 高圧合電線 No.6
- ⑨ 高圧コンデンサ線 No.1 (C3#213kvar x1)
- ⑩ 高圧コンデンサ線 No.2 (C3#213kvar x1)
- ⑪ 高圧コンデンサ線 No.3 (C3#213kvar x1)
- ⑫ 高圧コンデンサ線 No.4 (C3#213kvar x1)
- ⑬ 大ホール調光線 (T1#750kVA)
- ⑭ 小ホール調光線 (T1#500kVA)
- ⑮ 低圧動力線 No.1 (T1#300kVA)
- ⑯ 低圧動力線 No.2 (T1#300kVA)
- ⑰ 舞台照明線 (T1#300kVA)
- ⑱ 低圧動力線 No.1 (T3#750kVA)
- ⑲ 低圧動力線 No.2 (T3#500kVA)
- ⑳ 低圧動力線 No.3 (T3#500kVA)
- ㉑ 非常・保安電力線 トランス線 (Scott T 200kVA)
- ㉒ 非常・保安電力線 ブレーカ線
- ㉓ 保安電力線 トランス線 (T3#100kVA)
- ㉔ 保安電力線 ブレーカ線
- ㉕ 非常電力線 トランス線 (T3#300kVA)
- ㉖ 非常電力線 ブレーカ線



目	主	ケージ	備考
㊦	①	EM-CEE2 <sup>2</sup> -2C	× 1 状態
		EM-CEE2 <sup>2</sup> -2C	× 3 故障
	②	EM-CEE2 <sup>2</sup> -2C	× 1 状態
		EM-CEE2 <sup>2</sup> -2C	× 3 故障
	③	EM-CEE2 <sup>2</sup> -2C	× 4 故障
		EM-CEE2 <sup>2</sup> -2C	× 2 計測
	④	EM-CEE2 <sup>2</sup> -2C	× 3 故障
		EM-CEE2 <sup>2</sup> -2C	× 2 計測
	⑤	EM-CEE2 <sup>2</sup> -2C	× 4 故障
		EM-CEE2 <sup>2</sup> -2C	× 2 計測
	⑥	EM-CEE2 <sup>2</sup> -2C	× 4 故障
		EM-CEE2 <sup>2</sup> -2C	× 2 計測
⑦	EM-CEE2 <sup>2</sup> -2C	× 4 故障	
	EM-CEE2 <sup>2</sup> -2C	× 2 計測	
⑧	EM-CEE2 <sup>2</sup> -2C	× 3 故障	
	EM-CEE2 <sup>2</sup> -2C	× 2 計測	
⑨	EM-CEE2 <sup>2</sup> -2C	× 3 故障	
	EM-CEE2 <sup>2</sup> -2C	× 2 計測	
㊧	①	EM-CEE2 <sup>2</sup> -2C	× 3 故障
		EM-CEE2 <sup>2</sup> -2C	× 2 計測
㊨	②	EM-CEE2 <sup>2</sup> -2C	× 4 故障
		EM-CEE2 <sup>2</sup> -2C	× 2 計測
㊩	③	EM-CEE2 <sup>2</sup> -2C	× 5 故障
		EM-CEE2 <sup>2</sup> -2C	× 4 計測
㊪	④	EM-CEE2 <sup>2</sup> -2C	× 1 故障
		EM-CEE2 <sup>2</sup> -2C	× 1 故障
㊫	⑤	EM-CEE2 <sup>2</sup> -2C	× 1 故障
		EM-CEE2 <sup>2</sup> -2C	× 2 計測
㊬	⑥	EM-CEE2 <sup>2</sup> -2C	× 2 計測
		EM-CEE2 <sup>2</sup> -2C	× 2 計測



接 地	至	配 線	備 考
④	①	EM-IE 38°, 38°	EA·ED
	②	EM-IE 38°, 100°, 200°	EA·ED·EB
	③	EM-IE 38°, 38°, 60°	EA·EC·EB
	④	EM-IE 5.5°	ED
	⑤	EM-IE 14°	EC