

年間展示スケジュール

2024
2025

FISCAL YEAR 2024 AN ANNUAL SCHEDULE
Sakai Alphonse Mucha Museum



堺 アルフォンス・ミュシャ館

Train [乗車]

JR阪和線堺市駅下車 徒歩約3分

JR阪和線堺市駅まで(快速)・大阪駅から約25分・天王寺駅から約10分

・JR和歌山駅から約60分・関西空港駅から約40分

Sakaishi Sta. on JR Hanwa Line, about 3 min. on foot

To Sakaishi Sta. on JR Hanwa Line (Rapid Service)

・About 25 min. from Osaka Sta. ・About 10 min. from Tennoji Sta.

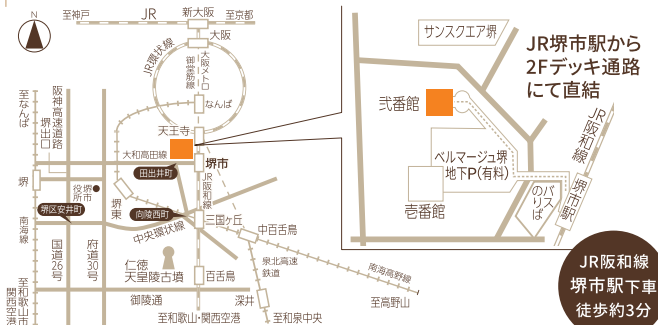
・About 60 min. from Wakayama Sta. ・About 40 min. from Kansai International Airport Sta.

By Car [車]

阪神高速堺出口より600m直進、中央環状線へ左折、東へ約1.6km

向陵西町交差点を左折北へ1km。田出井町交差点を右折東へ約600m

※なるべく公共交通機関をご利用ください。専用駐車場はありません。



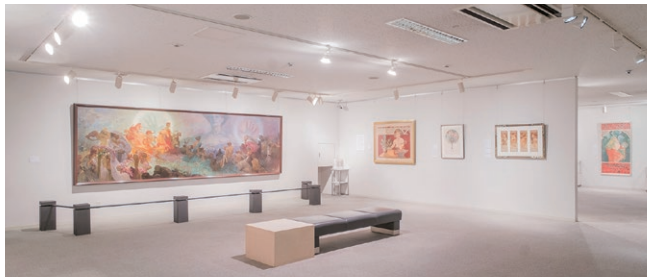
JR阪和線
堺市駅下車
徒歩約3分

堺 アルフォンス・ミュシャ館 Sakai Alphonse Mucha Museum

〒590-0014 大阪府堺市堺区田出井町1-2-200 ベルマージュ堺 式番館
Belle Marge Sakai Bldg. No. 2, 1-2-200 Tadei-cho, Sakai-ku, Sakai City, Osaka 590-0014
TEL:072-222-5533 FAX:072-222-6833 HP: <https://mucha.sakai-bunshin.com/>



利用案内 Opening Times and Admission



開館時間 | 9:30～17:15 (入館は16:30まで)

休館日 | 月曜日(休日や休日の間の場合開館、翌平日休館)、
休日の翌日(翌日が土・日の場合は開館)、
年末年始、展示替期間

観覧料 | 当館ホームページをご参照ください

Opening Hours | 9:30-17:15 (entry until 16:30)

Mondays (Where a Monday is a public holiday, or the preceding Sunday and following Tuesday are both public holidays, the museum will open on the Monday, and instead close the following normal weekday.), days after public holidays (open if the day falls on a Saturday or Sunday), New Year's holidays, and periods when the exhibition is being changed

Closed on

Admission Fees

Please visit our website.

イリュストラシオン ミュシャとアール・ヌーヴォーの挿絵

2024年4月6日(土)～
7月28日(日)

ミュシャの挿絵に注目した展覧会。ミュシャが挿絵から装丁までを手がけた書籍『トリポリの姫君イルゼ』をはじめ、同時代のアール・ヌーヴォーの美しい挿絵本、さらにミュシャの後半生の大作や関連する挿絵作品をご紹介します。ミュシャの初期から円熟期までのアール・ヌーヴォーの挿絵の世界をご堪能ください。



『トリポリの姫君イルゼ』(仏語版)1897年 書籍
Illustré: Princesse de Tripoli (French Edition), 1897, book

Illustration: The Drawings of Mucha and Art Nouveau April 6 (Sat.) to July 28 (Sun.), 2024

This exhibition takes a closer look at Alphonse Mucha's illustrations. In it, we introduce beautiful Art Nouveau illustrations from the era, including those of *Ilseé: Princesse de Tripoli*, which features Mucha's artwork on its cover and its pages, and also his masterpieces and related illustrated works from later in his career. Step into the world of Art Nouveau illustrations, from Mucha's first works to those of his artistic prime.

ミュシャ館の 舞台裏(仮)

2024年12月7日(土)～
2025年4月9日(水)

世界に例を見ない体系的な約500点のミュシャコレクションの魅力をご紹介します。さらにさまざまなテーマでミュシャに光をあててきた展覧会づくりの裏側や、あまり光のあたらない保存修復や教育普及など、ミュシャ館の仕事の“舞台裏”をまるごと展示します。



《民衆美術協会》1897年 リトグラフ、紙
Société Populaire des Beaux-Arts, 1897, lithograph on paper

Behind the Scenes at the Sakai Alphonse Mucha Museum (tentative title) December 7 (Sat.), 2024 to April 9 (Wed.), 2025

We uncover the charms of the approximately 500 works of the Mucha collection, including examples not seen anywhere else in the world. We also offer a look behind the curtain to get a backstage glimpse at how we create exhibitions that shine a light on Mucha through a variety of themes, as well as a full behind-the-scenes look at the hidden work of maintaining and restoring his art, and the ways in which we educate visitors and spread awareness of his art and talent.